





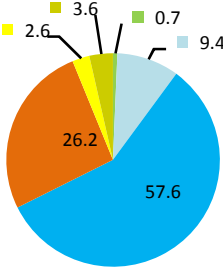
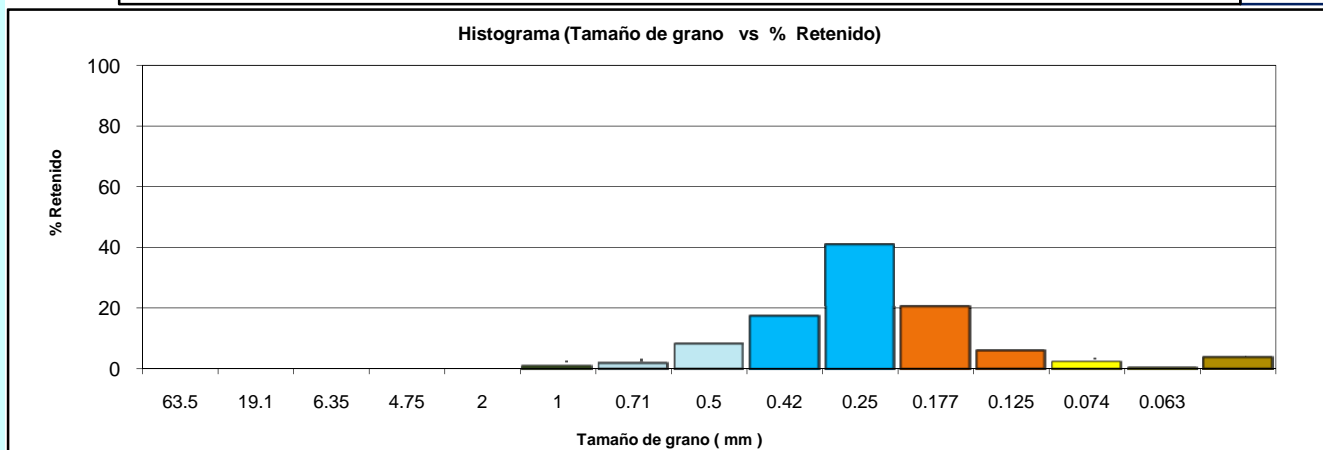
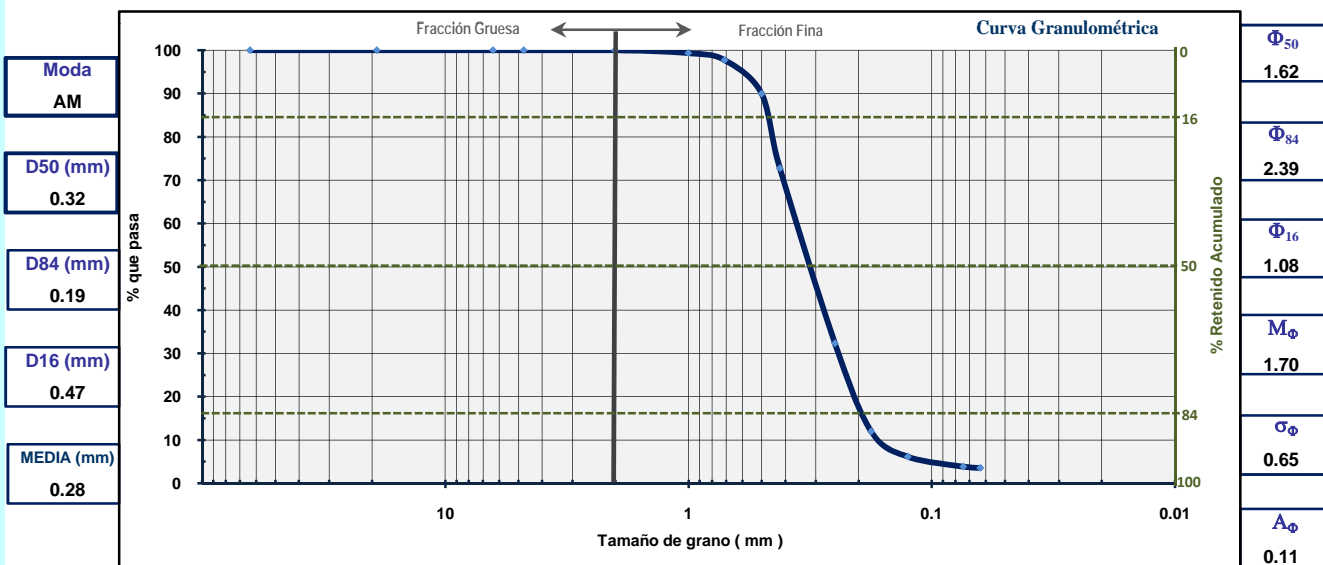
 <div>GOBIERNO DE ESPAÑA</div> <div>MINISTERIO DE MEDIO AMBIENTE Y MEDIO RURAL Y MARINO</div> <div>SECRETARÍA GENERAL DEL MAR</div> <div>DIRECCIÓN GENERAL DE SOSTENIBILIDAD DE LA COSTA Y DEL MAR</div>		UTE: <div> Intecsa-Inarsa</div> <div> teccnambiente</div> <div> GEOMYSA</div>		<div>Laboratorio</div> <div> GEOMYSA Geofísica Mar y Tierra www.geomysa.es</div> <div></div>	
Proyecto:	Estudio Ecocartográfico del Litoral de las Islas de Menorca, Ibiza y Formentera. Ref.- 28-4811	Ref. muestra:	IF-348	Profundidad (m):	5.83
		Sistema de Referencia:		ED50	X= 370831
Isla(s):	Ibiza-Formentera	Proyección:		UTM (Huso 31)	Y= 4282641
		Fecha:	2009	Peso inicial (gr):	100.00

ANÁLISIS FÍSICO-QUÍMICOS

Materia Orgánica (%)	REDOX (mV)	Metales Pesados (mg/kg)				
<1	25	Cadmio	Cobre	Mercurio	Plomo	Vanadio
		0.14	3.1	<0.25	3.8	147

ANÁLISIS GRANULOMÉTRICOS

Proporción de materiales en la muestra (%).		Tamiz		Diámetro de grano (mm)	Peso retenido (Acumulado) (gr)	% retenido	% retenido (Acumulado)	% que pasa	
	Norma: ASTM (Escala Wentworth)	2.5"		63.5	0.00	0.00	0.00	100.00	Fracción gruesa
		3/4"		19.1	0.00	0.00	0.00	100.00	
		1/4"		6.35	0.00	0.00	0.00	100.00	
		Nº 4		4.75	0.00	0.00	0.00	100.00	
		Nº10		2	0.00	0.00	0.00	100.00	Fracción fina
		Nº18		1	0.66	0.66	0.66	99.34	
		Nº25		0.71	2.27	1.61	2.27	97.73	
		Nº35		0.5	10.06	7.79	10.06	89.94	
		Nº40		0.42	27.28	17.22	27.28	72.72	
		Nº60		0.25	67.65	40.37	67.65	32.35	
		Nº80		0.177	88.03	20.38	88.03	11.97	
		Nº120		0.125	93.83	5.80	93.83	6.17	
		Nº200		0.074	96.14	2.31	96.14	3.86	
		Nº230		0.063	96.44	0.30	96.44	3.56	
				< 0.063	100.00	3.56	100.00		



Bolos (B) Arena muy gruesa (AMG) Arena media (AM) Arena muy fina (AMF)
 Gravas (G) Arena gruesa (AG) Arena fina (AF) Limo/Arcilla (F)